

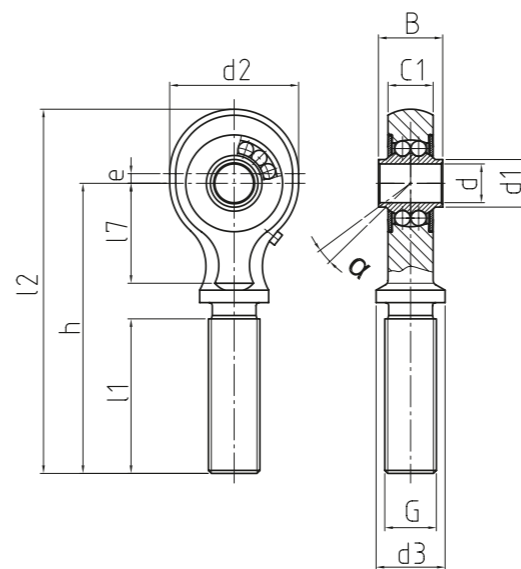
**HOCHLEISTUNGS-GELENKKÖPFE**  
**Mit integrierter Pendelkugel-**  
**lagerung, Außengewinde**

HEAVY-DUTY ROD ENDS  
 With integral self-aligning ball  
 bearing, male thread

- **Sonderanfertigungen auf Anfrage**  
 - Custom made products on request

**Gehäuse:**  
 Geschmiedeter Einsatzstahl, vergütet, Lauf-  
 bahn gehärtet und feinstbearbeitet, Ober-  
 fläche galvanisch verzinkt, Cr VI-frei  
**Innenring:**  
 Wälzlagerstahl, gehärtet, feinstbearbeitet  
**Wälzkörper:**  
 Wälzlagerstahl, gehärtet, feinstbearbeitet  
**Wartung:**  
 Wartungsarm, nachschmierbar, befüllt mit  
 Aluminiumkomplexseifenfett, Zulassung nach  
 USDA H1, Temperaturbereich -45 °C bis +120  
 °C  
**Schmiernippel:**  
 Trichterschmiernippel DIN 3405 D1/A, weitere  
 Schmiernippel siehe Seite 063  
**Toleranzen:**  
 Seite 050 – 057

**Housing:**  
 Forged steel, case hardened bearing race, su-  
 perfinished, surface galvanized, free of Cr VI  
**Inner ring:**  
 Ball bearing steel, hardened, superfinished  
**Rolling element:**  
 Ball bearing steel, hardened, superfinished  
**Maintenance:**  
 Low maintenance, lubrication possible,  
 aluminium-complex-soap-grease, approval  
 according to USDA H1, temperature range  
 -45 °C to +120 °C  
**Grease nipple:**  
 DIN 3405 D1/A, further grease nipples see on  
 page 063  
**Tolerances:**  
 Page 050 – 057



**PM**

**Hochleistungs-Gelenkköpfe**  
 Heavy-duty rod ends

PREMIUM Line | +

Bestellnummer Order number			Abmessungen Measurements [mm]													Kippwinkel Tilt angle	Gewicht Weight	Drehzahlgrenze Rotational speed limit	Axialfaktoren Axial factor		Tragzahlen Basic load rating		Radiale Lagerluft Radial clearance	
Typ Type	Rechtsgewinde Right hand thread	Linksgewinde Left hand thread	d	G	B	C1	h	d1	d2	d3	l1	l2	l7	e	α (°)	kg	°max. (min-1)	Y	Y0	dyn C (kN)	stat Co (kN)	CN (µm)	d	
PM 06 - 00	-501	-502	6	M 10 x 1	14	10	64	8,5	24	14	42,5	77,5	17	2	10,5	0,062	1.300	1,28	1,34	2,5	0,8	10 - 30	6	
PM 06 - 01	-501	-502	6	M 10 x 1	14	10	40,5	8,5	24	14	19	54	17	2	10,5	0,057	1.300	1,28	1,34	2,5	0,8	10 - 30	6	
PM 08 - 00	-501	-502	8	M 12 x 1,5	15	10	72	11	30	17	46,5	89	20	2	8,5	0,097	1.225	1,9	1,81	2,6	1	10 - 30	8	
PM 08 - 01	-501	-502	8	M 12 x 1,5	15	10	48,5	11	30	17	23	65,5	20	2	8,5	0,088	1.225	1,9	1,81	2,6	1	10 - 30	8	
PM 10 - 00	-501	-502	10	M 14 x 1,5	20	14	82	14	36	19	49,5	102,5	28	3	9,5	0,168	1.100	1,69	1,77	5,1	1,9	10 - 30	10	
PM 10 - 01	-501	-502	10	M 14 x 1,5	20	14	58,5	14	36	19	26	79	28	3	9,5	0,154	1.100	1,69	1,77	5,1	1,9	10 - 30	10	
PM 12 - 00	-501	-502	12	M 16 x 1,5	20	14	90	15	40	21	53,5	113	31	3	7,5	0,226	1.050	1,81	1,9	5,4	2,1	10 - 30	12	
PM 12 - 01	-501	-502	12	M 16 x 1,5	20	14	65,5	15	40	21	29	88,5	31	3	7,5	0,204	1.050	1,81	1,9	5,4	2,1	10 - 30	12	
PM 15 - 00	-501	-502	15	M 20 x 1,5	20	14	100	19	42	26	62,5	124	30	3	6,5	0,31	975	2,07	2,17	5,5	2,4	10 - 30	15	
PM 15 - 01	-501	-502	15	M 20 x 1,5	20	14	73,5	19	42	26	36	97,5	30	3	6,5	0,273	975	2,07	2,17	5,5	2,4	10 - 30	15	
PM 17 - 00	-501	-502	17	M 20 x 1,5	22	16	105	21	48	26	62,5	132,5	36	4	7	0,401	875	2,35	2,46	5,6	2,7	10 - 30	17	
PM 17 - 01	-501	-502	17	M 20 x 1,5	22	16	78,5	21	48	26	36	106	36	4	7	0,354	875	2,35	2,46	5,6	2,7	10 - 30	17	
PM 20 - 00	-501	-502	20	M 24 x 1,5	24	18	117	24	56	30	68,5	148,5	41	4	5,5	0,587	775	2,76	2,9	6,2	3,1	10 - 30	20	
PM 20 - 01	-501	-502	20	M 24 x 1,5	24	18	89,5	24	56	30	41	121	41	4	5,5	0,519	775	2,76	2,9	6,2	3,1	10 - 30	20	